

# SISTEMI LOCALI DI LAVORO

**I Sistemi locali del lavoro (Sll), nell'accezione proposta dall'Istat, rappresentano dei luoghi (precisamente identificati e simultaneamente delimitati su tutto il territorio nazionale) dove la popolazione risiede e lavora e dove quindi indirettamente tende a esercitare la maggior parte delle proprie relazioni sociali ed economiche. Dal punto di vista tecnico e metodologico i Sll sono costruiti come aggregazione di due o più comuni contigui sulla base dell'auto-contenimento dei flussi di pendolarismo giornaliero tra luogo di residenza e luogo di lavoro rilevati dall'Istat in occasione dei censimenti della popolazione e delle abitazioni.**

**Fonte: ISTAT    Anni 2006>2018**

**Elaborazioni e grafici: Marco De Silva, Responsabile Ufficio Economico CGIL Liguria**

Le stime per **SLL** riguardano: popolazione totale, popolazione residente con meno di 15 anni, forze di lavoro, occupati residenti, persone in cerca di occupazione, non forze di lavoro, tasso di attività, tasso di occupazione, tasso di disoccupazione

Comuni liguri che fanno parte di Sistemi Locali di Lavoro non liguri	SLL di appartenenza fuori Liguria
MASSIMINO	CEVA
ISOLA DEL CANTONE	NOVI LIGURE
CAMPO LIGURE	OVADA
MASONE	
ROSSIGLIONE	
TIGLIETO	
GORRETO	PIACENZA
ORTONOVO	CARRARA

- I dati utilizzati per effettuare le stime provengono dall'indagine continua sulle forze di lavoro, mentre l'articolazione territoriale è costituita dai 610 Sistemi locali del lavoro, che rappresentano delle aree "autocontenute" rispetto ai flussi di pendolarismo per motivi di lavoro, costruiti dall'Istat sulla base dei risultati del 15° Censimento generale della popolazione e delle abitazioni, secondo la nuova metodologia, denominata Euro, riconosciuta a livello europeo.
- La nuova geografia dei sistemi locali del lavoro 2011 sostituisce integralmente quanto pubblicato dall'Istat fino al 17 dicembre 2014. Si precisa che il presente rilascio sostituisce le stime precedentemente fornite per gli anni 2006-2017 e adotta l'aggiornamento della definizione dei Sistemi locali del lavoro 2011 a seguito delle fusioni di comuni avvenute fino al Marzo 2019.

# Legenda SLL della Liguria

DENOMINAZIONE sistema locale di lavoro	CLASSE	Descrizione CLASSE	SOTTO- CLASSE	Descrizione SOTTO-CLASSE	GRUPPO	Descrizione GRUPPO
Savona, Genova, Sestri Levante, La Spezia	<b>B</b>	SISTEMI NON MANIFATTURIERI	<b>BA</b>	Sistemi urbani	<b>BA3</b>	Sistemi locali urbani prevalentemente portuali
Imperia	<b>B</b>	SISTEMI NON MANIFATTURIERI	<b>BA</b>	Sistemi urbani	<b>BA4</b>	Sistemi locali urbani non specializzati
Diano Marina, Sanremo, Ventimiglia, Albenga, Finale Ligure, Rapallo, Levanto	<b>B</b>	SISTEMI NON MANIFATTURIERI	<b>BB</b>	Altri sistemi non manifatturieri	<b>BB1</b>	Sistemi locali turistici
Cairo Montenotte	<b>C</b>	SISTEMI DEL MADE IN ITALY	<b>CB</b>	Altri sistemi del made in Italy	<b>CB1</b>	Sistemi locali della fabbricazione di macchine
Chiavari	<b>C</b>	SISTEMI DEL MADE IN ITALY	<b>CB</b>	Altri sistemi del made in Italy	<b>CB3</b>	Sistemi locali dell'agro- alimentare

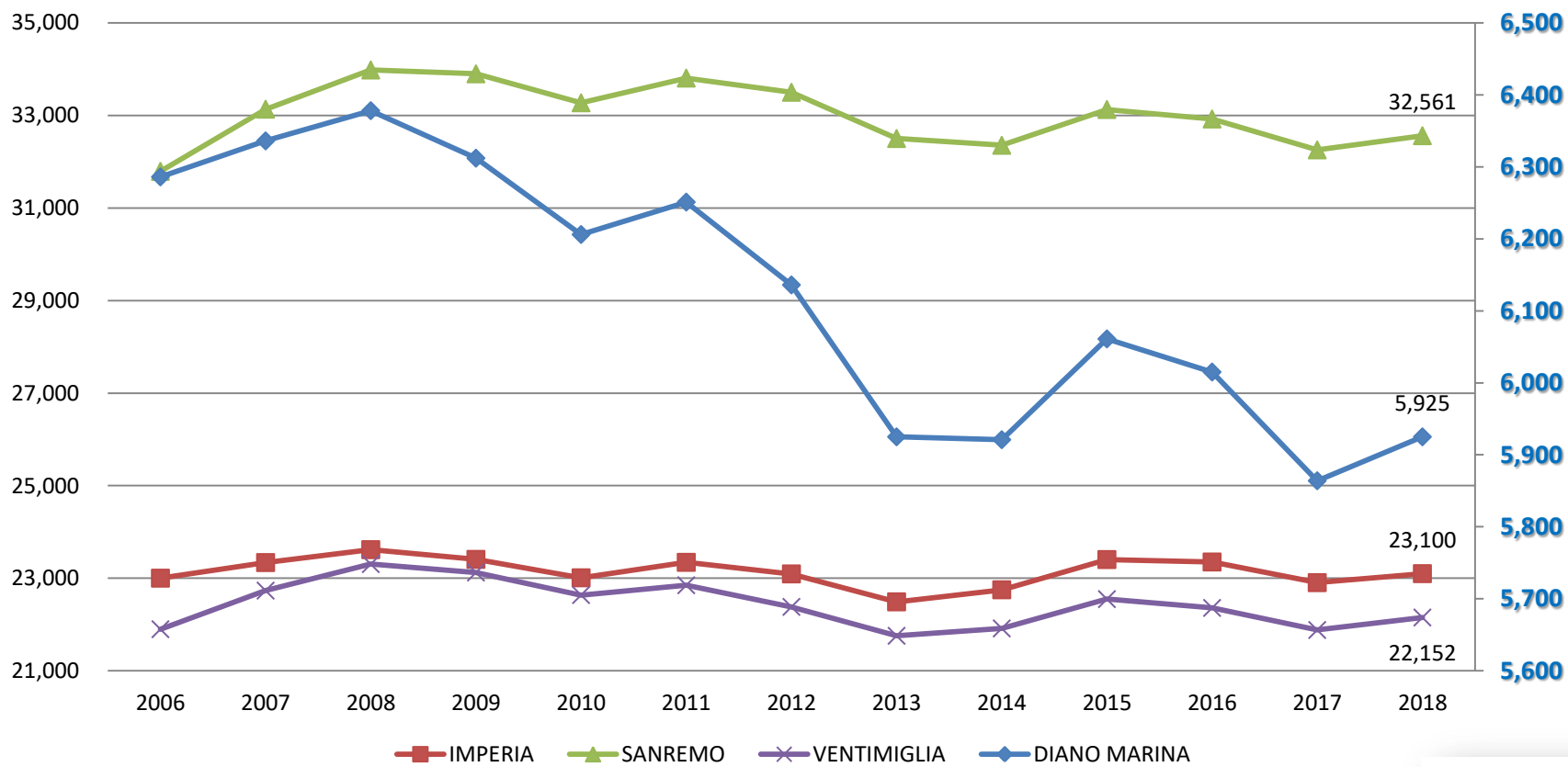
# SLL PROVINCIA di IMPERIA

IMPERIA	VENTIMIGLIA	SANREMO	DIANO MARINA
AQUILA D'ARROSCIA IMPERIA ARMO LUCINASCO AURIGO MENDATICA BORGHETTO D'ARROSCIA MONTEGROSSO PIAN LATTE BORGOMARO PIETRABRUNA CARAVONICA PIEVE DI TECO CESIO PONTEDASSIO CHIUSANICO PORNASSIO CHIUSAVECCHIA PRELÀ CIPRESSA REZZO CIVEZZA SAN LORENZO AL MARE COSIO D'ARROSCIA VASIA COSTARAINERA VESSALICO DOLCEDO	AIOLE APRICALE BORDIGHERA CAMPOROSSO CASTEL VITTORIO DOLCEACQUA ISOLABONA OLIVETTA SAN MICHELE PERINALDO PIGNA ROCCHETTA NERVINA SAN BIAGIO DELLA CIMA SEBORGIA SOLDANO VALLEBONA VALLECROSIA VENTIMIGLIA	BADALUCCO BAJARDO CARPASIO CASTELLARO CERIANA MOLINI DI TRIORA MONTALTO LIGURE OSPEDALETTI POMPEIANA RIVA LIGURE SANREMO SANTO STEFANO AL MARE TAGGIA TERZORIO TRIORA	CERVO DIANO ARENTINO DIANO CASTELLO DIANO MARINA DIANO SAN PIETRO SAN BARTOLOMEO AL MARE VILLA FARALDI

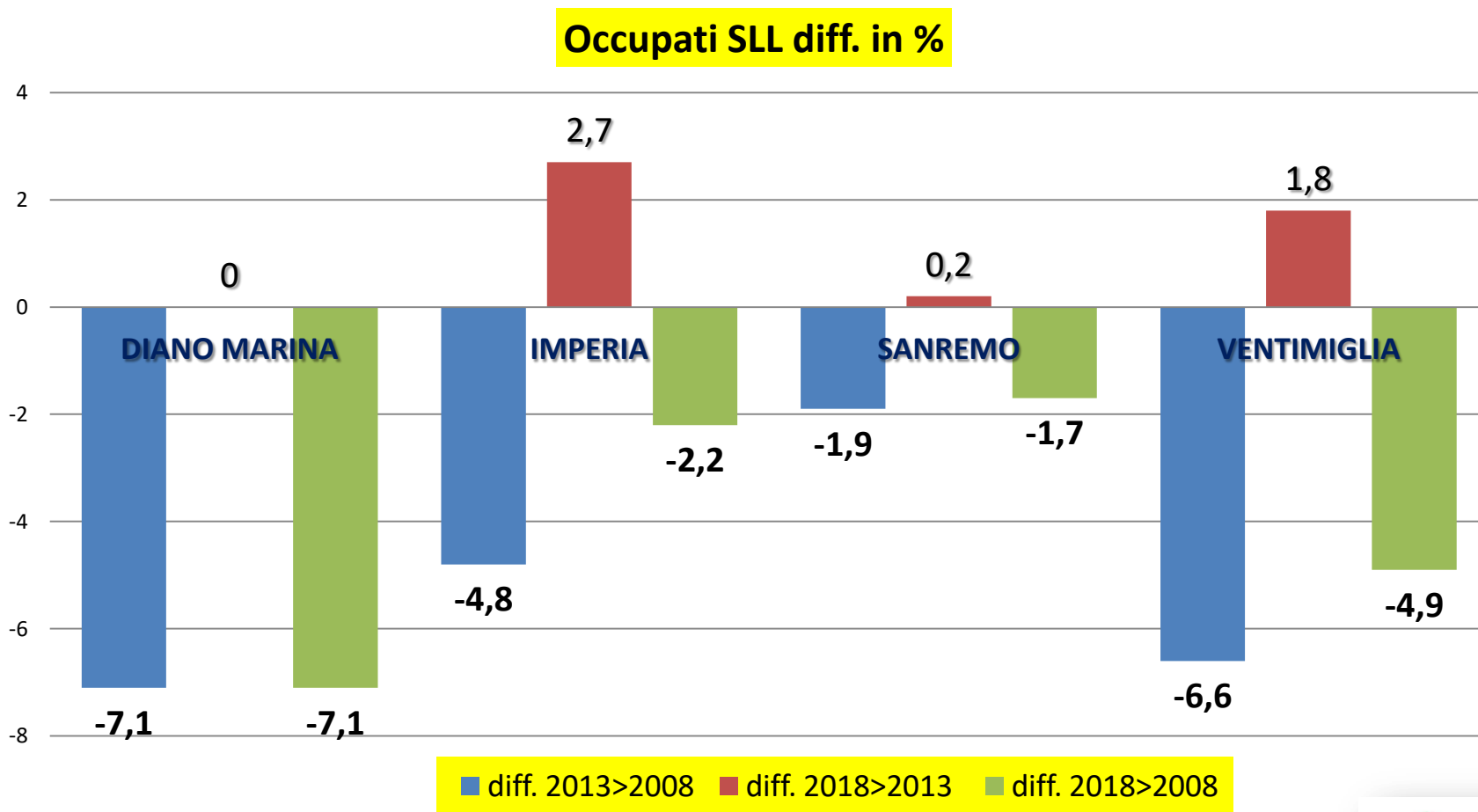


	2006	2007	2008	2009	2010	2011	2012	2013	2014	2015	2016	2017	2018
<b>DIANO MARINA</b>	6,286	6,336	6,378	6,312	6,206	6,251	6,136	5,925	5,921	6,061	6,015	5,864	5,925
<b>IMPERIA</b>	23,002	23,339	23,618	23,408	23,010	23,344	23,094	22,490	22,751	23,404	23,351	22,905	23,100
<b>SANREMO</b>	31,791	33,134	33,981	33,898	33,272	33,806	33,499	32,500	32,354	33,127	32,922	32,255	32,561
<b>VENTIMIGLIA</b>	21,899	22,733	23,305	23,123	22,637	22,849	22,382	21,757	21,916	22,549	22,359	21,882	22,152

## SLL IMPERIA: OCCUPATI 2006>2018



# Sanremo il SLL più stabile tra il 2008 ed il 2018; Diano Marina è rimasta al palo, ma tutti i SLL sono ancora negativi rispetto all'era pre-crisi



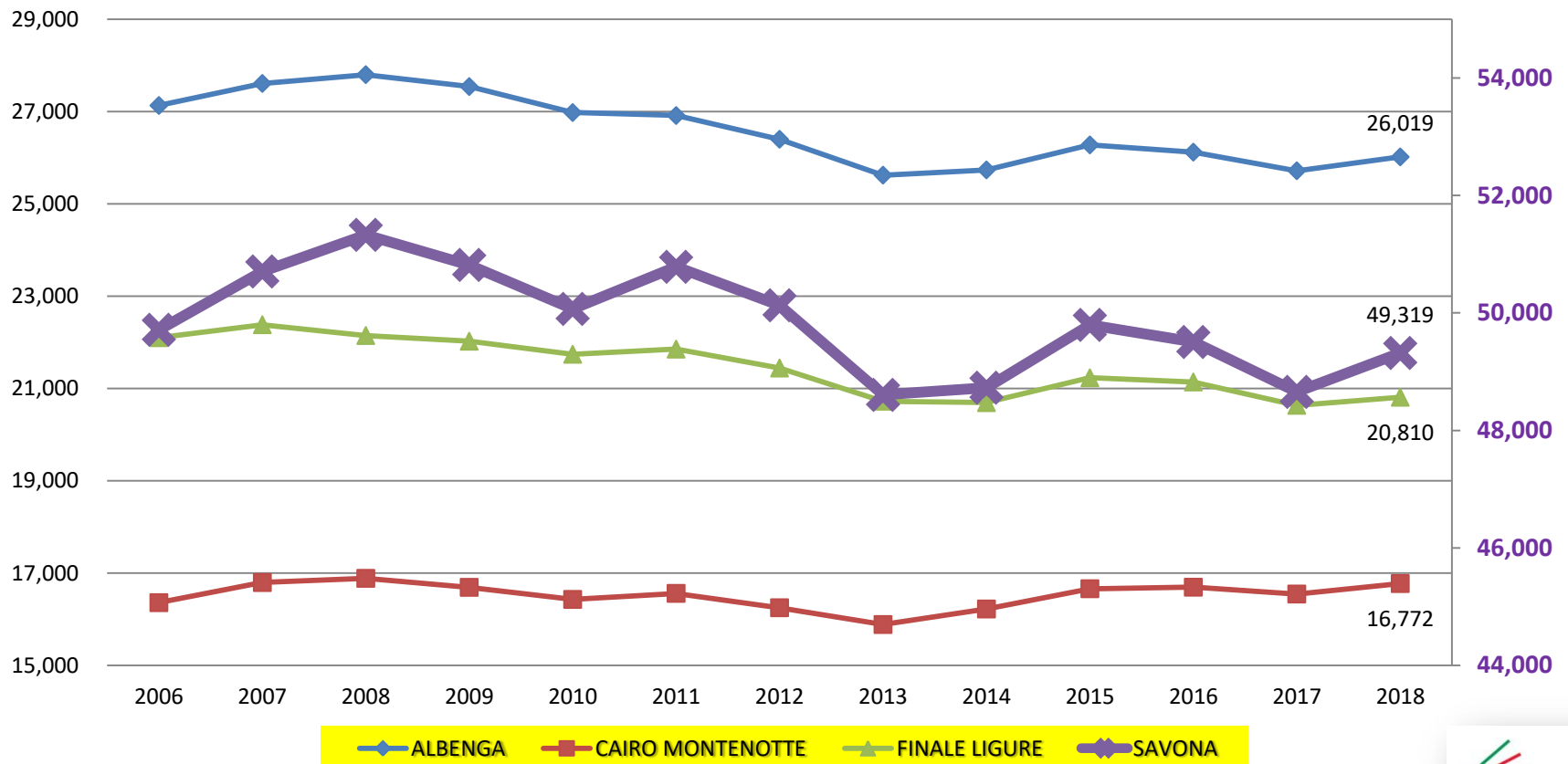
# SLL PROVINCIA di SAVONA

ALBENGA	FINALE LIGURE	SAVONA	CAIRO MONTENOTTE
RANZO ALASSIO ALBENGA ANDORA ARNASCO CASANOVA LERRONE CASTELBIANCO CASTELVECCHIO DI ROCCA BARBENA CERIALE CISANO SUL NEVA ERLI GARLEDA LAIGUEGLIA NASINO ONZO ORTOVERO STELLANELLO TESTICO VENDONE VILLANOVA D'ALBENGA ZUCCARELLO	BALESTRINO BOISSANO BORGHETTO SANTO SPIRITO BORGIO VEREZZI CALICE LIGURE FINALE LIGURE GIUSTENICE LOANO MAGLIOLO ORCO FEGLINO PIETRA LIGURE RIALTO TOIRANO TOVO SAN GIACOMO	ALBISSOLA MARINA ALBISOLA SUPERIORE BERGEGGI CELLE LIGURE MIOGLIA NOLI PONTINVREA QUILIANO SASSELLO SAVONA SPOTORNO STELLA URBE VADO LIGURE VARAZZE VEZZI PORTIO	ALTARE BARDINETO BORMIDA CAIRO MONTENOTTE CALIZZANO CARCARE CENGIO COSSERIA DEGO GIUSVALLA MALLARE MILLESIMO MURIALDO OSIGLIA PALLARE PIANA CRIXIA PLODIO ROCCA VIGNALE



	2006	2007	2008	2009	2010	2011	2012	2013	2014	2015	2016	2017	2018
<b>ALBENGA</b>	27,133	27,611	27,802	27,543	26,980	26,916	26,401	25,624	25,737	26,279	26,122	25,719	26,019
<b>CAIRO MONTENOTTE</b>	16,358	16,794	16,885	16,690	16,428	16,559	16,248	15,884	16,221	16,660	16,693	16,545	16,772
<b>FINALE LIGURE</b>	22,101	22,382	22,148	22,024	21,741	21,853	21,443	20,724	20,693	21,232	21,141	20,635	20,810
<b>SAVONA</b>	49,713	50,707	51,330	50,818	50,069	50,786	50,131	48,605	48,728	49,797	49,506	48,656	49,319

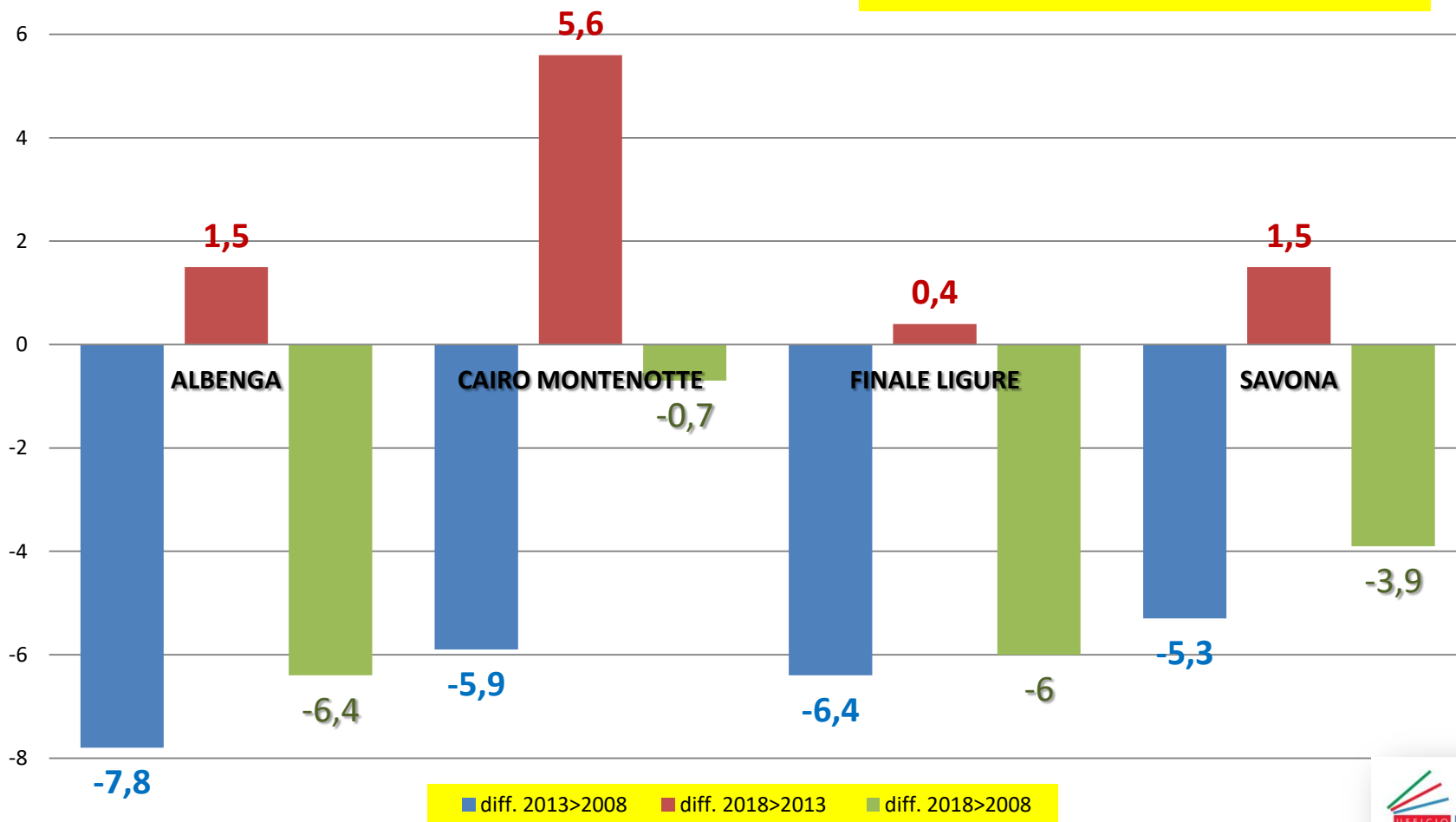
### SLL SAVONA: OCCUPATI 2006>2018





# Cairo Montenotte è il più vicino ai livelli del 2008, Albenga il più lontano, Finale Ligure ha recuperato pochissimo; ma tutti i SLL sono ancora negativi rispetto all'era pre-crisi

SLL SV variazioni % 2008>2013>2018



■ diff. 2013>2008 ■ diff. 2018>2013 ■ diff. 2018>2008

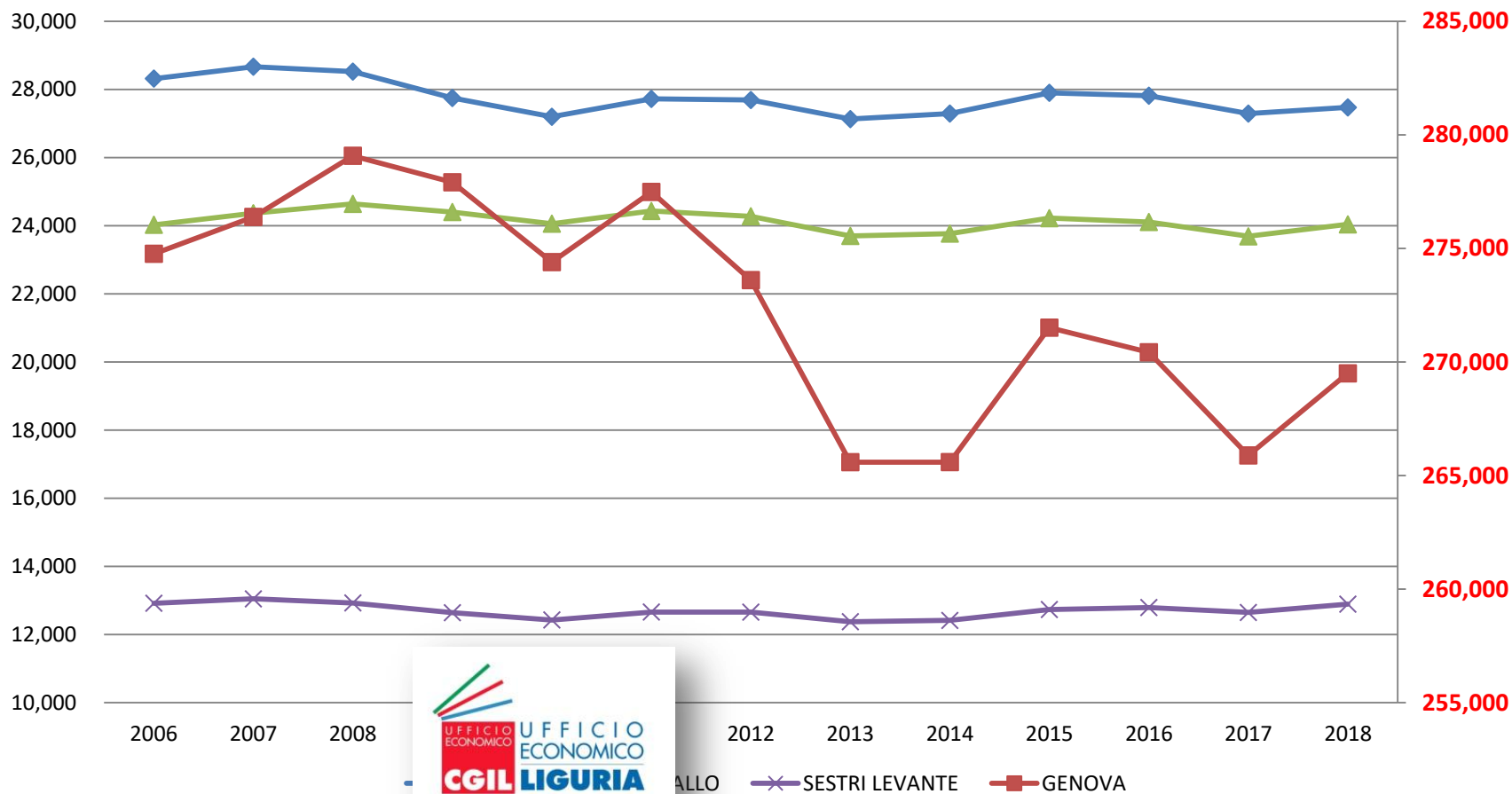
# SLL PROVINCIA di GENOVA

CHIAVARI	RAPALLO	SESTRI LEVANTE	GENOVA
BORZONASCA CARASCO CHIAVARI CICAGNA COGORNO COREGLIA LIGURE FAVALE DI MALVARO LAVAGNA LEIVI LORSICA MEZZANEGO MOCONESI NE NEIRONE ORERO REZZOAGLIO SAN COLOMBANO CERTENOLI SANTO STEFANO D'AVETO TRIBOGNA	AVEGNO CAMOGLI PORTOFINO RAPALLO RECCO SANTA MARGHERITA LIGURE USCIO ZOAGLI	CASARZA LIGURE CASTIGLIONE CHIAVARESE MONEGLIA SESTRI LEVANTE CARRO DEIVA MARINA FRAMURA MAISSANA VARESE LIGURE	ARENZANO BARGAGLI BOGLIASCO BUSALLA CAMPOMORONE CASELLA CERANESI COGOLETO CROCEFIESCHI DAVAGNA FASCIA FONTANIGORDA GENOVA LUMARZO MELE MIGNANEGO MONTEBRUNO MONTOGGIO PIEVE LIGURE PROPATA RONCO SCRIVIA RONDANINA ROVEGNO SANT'OLCESE SAVIGNONE SERRA RICCÒ SORI TORRIGLIA VALBREVENNA VOBIA

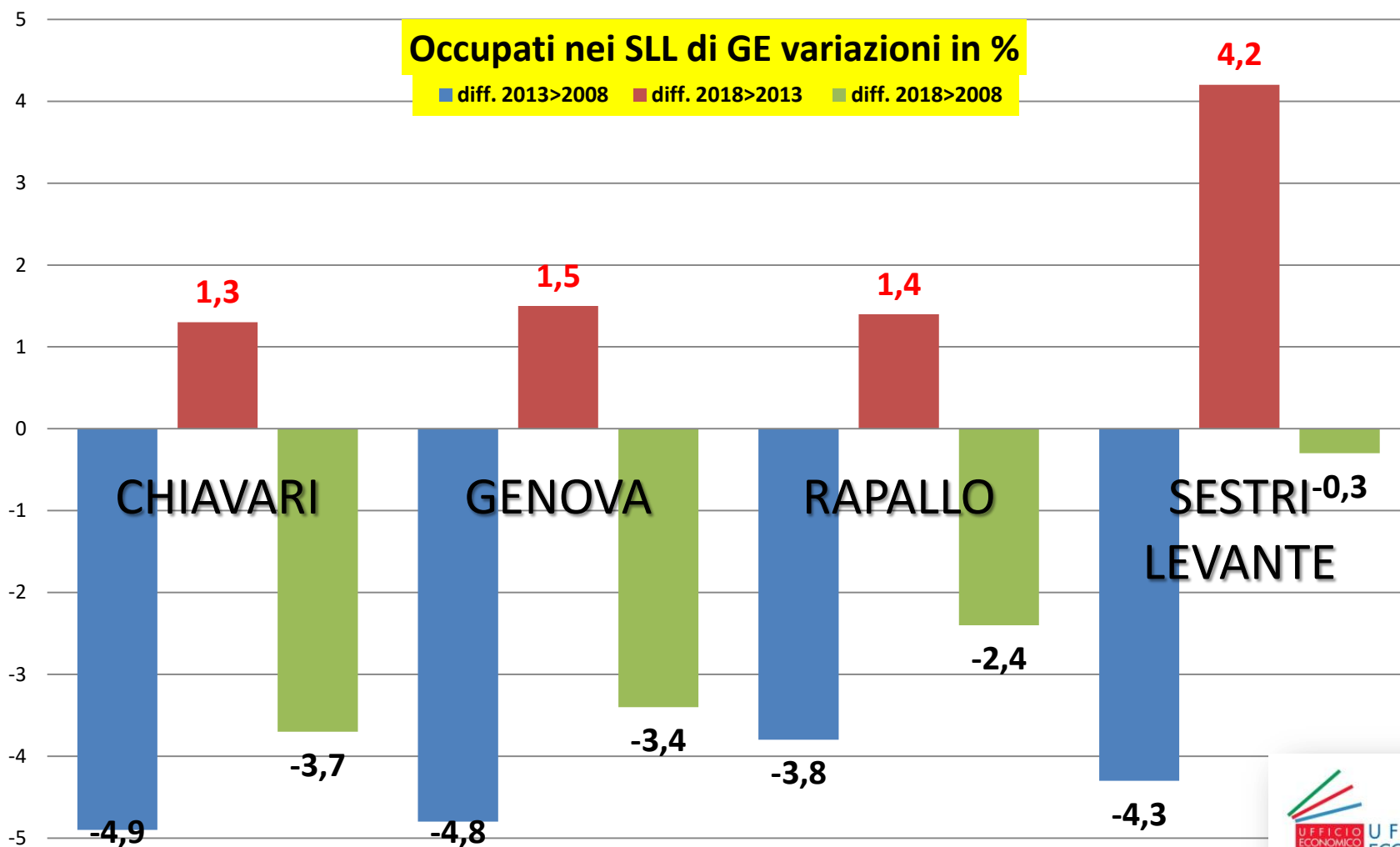


	2006	2007	2008	2009	2010	2011	2012	2013	2014	2015	2016	2017	2018
<b>CHIAVARI</b>	28,318	28,666	28,523	27,747	27,196	27,720	27,688	27,128	27,291	27,900	27,815	27,290	27,471
<b>GENOVA</b>	274,764	276,386	279,078	277,911	274,397	277,486	273,605	265,590	265,593	271,511	270,428	265,886	269,499
<b>RAPALLO</b>	24,027	24,365	24,641	24,402	24,059	24,432	24,276	23,700	23,769	24,221	24,109	23,687	24,038
<b>SESTRI LEVANTE</b>	12,920	13,048	12,929	12,642	12,430	12,663	12,659	12,378	12,415	12,736	12,795	12,649	12,893

### SLL GENOVA: OCCUPATI 2006>2018



**Sestri Levante ha avuto il rimbalzo maggiore ed è quasi tornato sui livelli del 2008; Chiavari ha avuto il calo maggiore nel 2013 ed è ancora il più lontano dai livelli pre-crisi**



# SLL PROVINCIA de LA SPEZIA

## LEVANTO

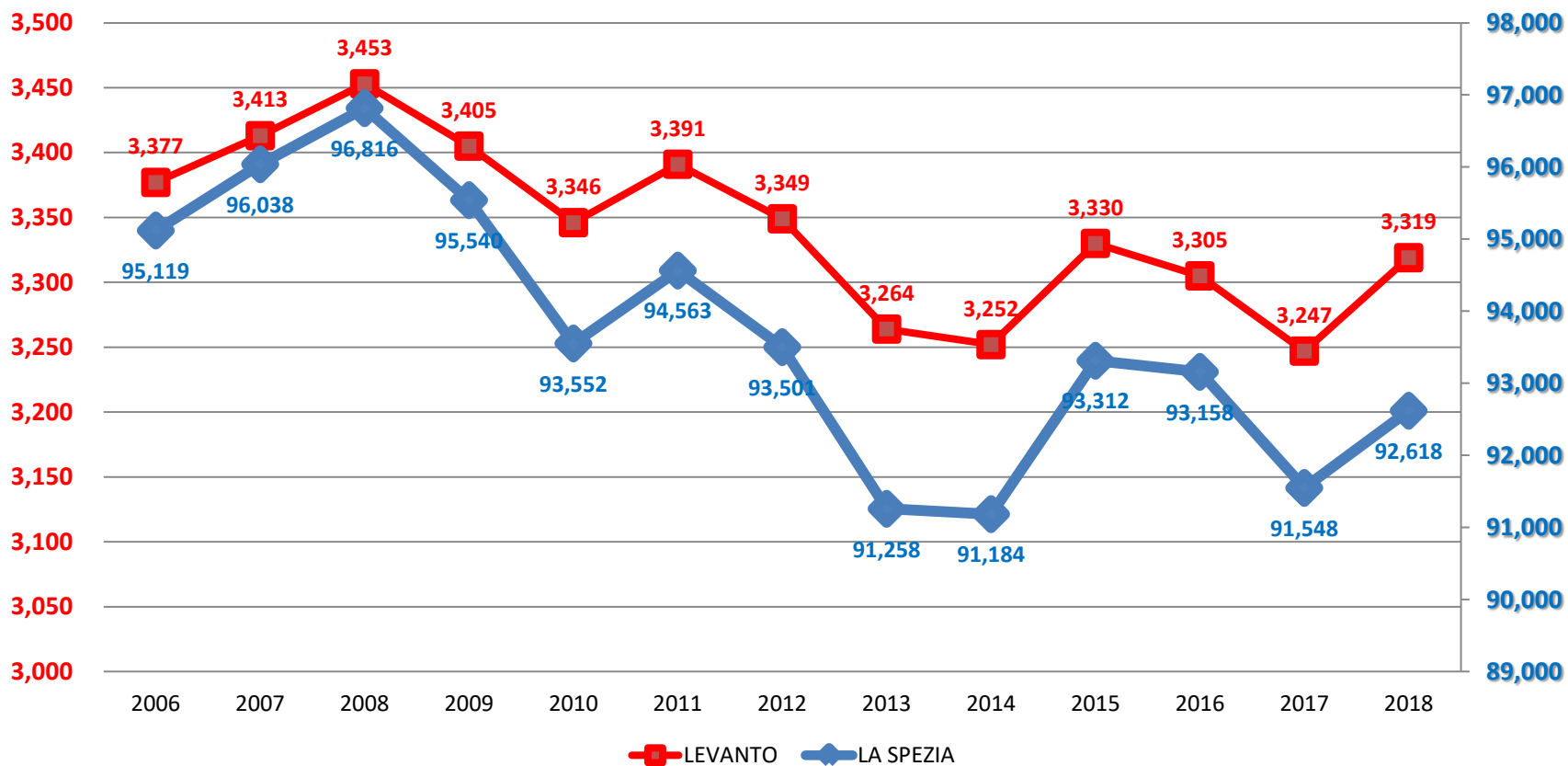
BONASSOLA  
CARRODANO  
LEVANTO  
MONTEROSSO AL MARE  
PIGNONE

## LA SPEZIA

AMEGLIA  
ARCOLA  
BEVERINO  
BOLANO  
BORGHETTO DI VARA  
BRUGNATO  
CALICE AL CORNOVIGLIO  
CASTELNUOVO MAGRA  
FOLLO  
LA SPEZIA  
LERICI  
PORTOVENERE  
RICCÒ DEL GOLFO DI SPEZIA  
RIOMAGGIORE  
ROCCHETTA DI VARA  
SANTO STEFANO DI MAGRA  
SARZANA  
SESTA GODANO  
VERNAZZA  
VEZZANO LIGURE  
ZIGNAGO

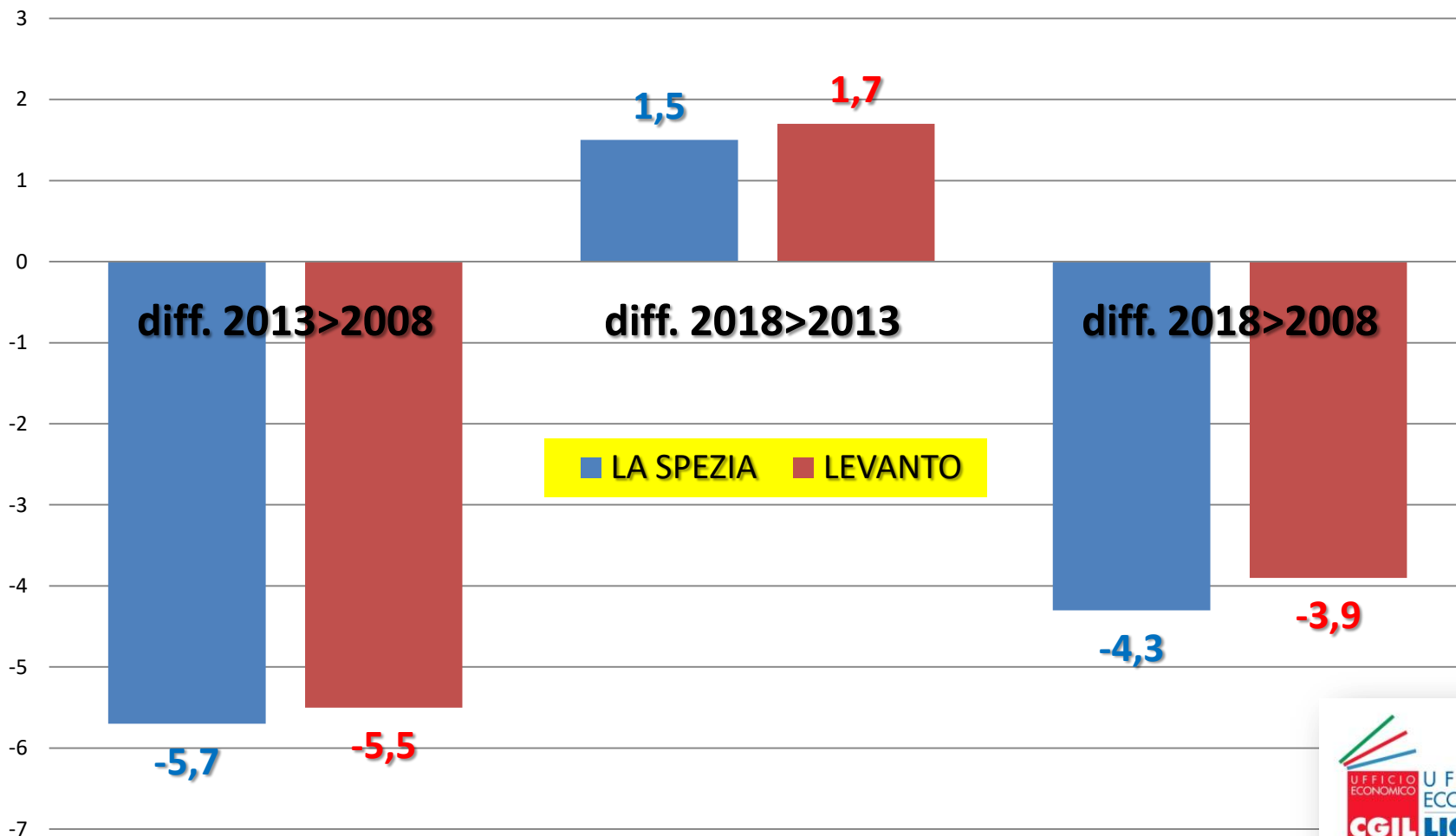
	2006	2007	2008	2009	2010	2011	2012	2013	2014	2015	2016	2017	2018
<b>LA SPEZIA</b>	95,119	96,038	96,816	95,540	93,552	94,563	93,501	91,258	91,184	93,312	93,158	91,548	92,618
<b>LEVANTO</b>	3,377	3,413	3,453	3,405	3,346	3,391	3,349	3,264	3,252	3,330	3,305	3,247	3,319

### SLL LA SPEZIA: OCCUPATI 2006>2018



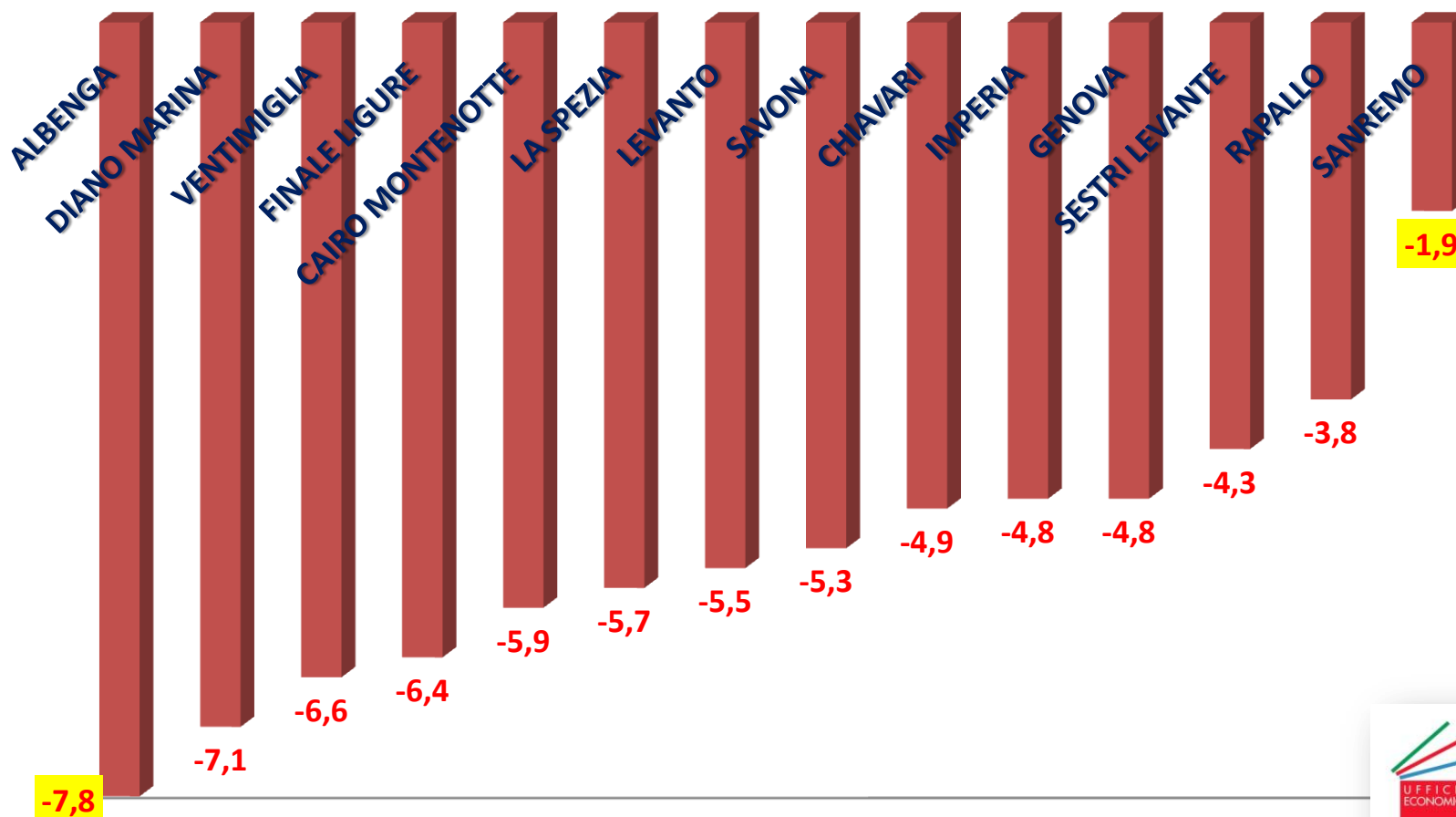
# Recuperato solo un terzo di quanto perso nel 2013 ed ancora lontani dai livelli pre-crisi

Occupati nei SLL di SP diff. in %



**Negli anni della grande crisi Albenga ha pagato il tributo più elevato, Sanremo ha limitato i danni ma tutto il Ponente ligure ha sofferto più del Genovesato**

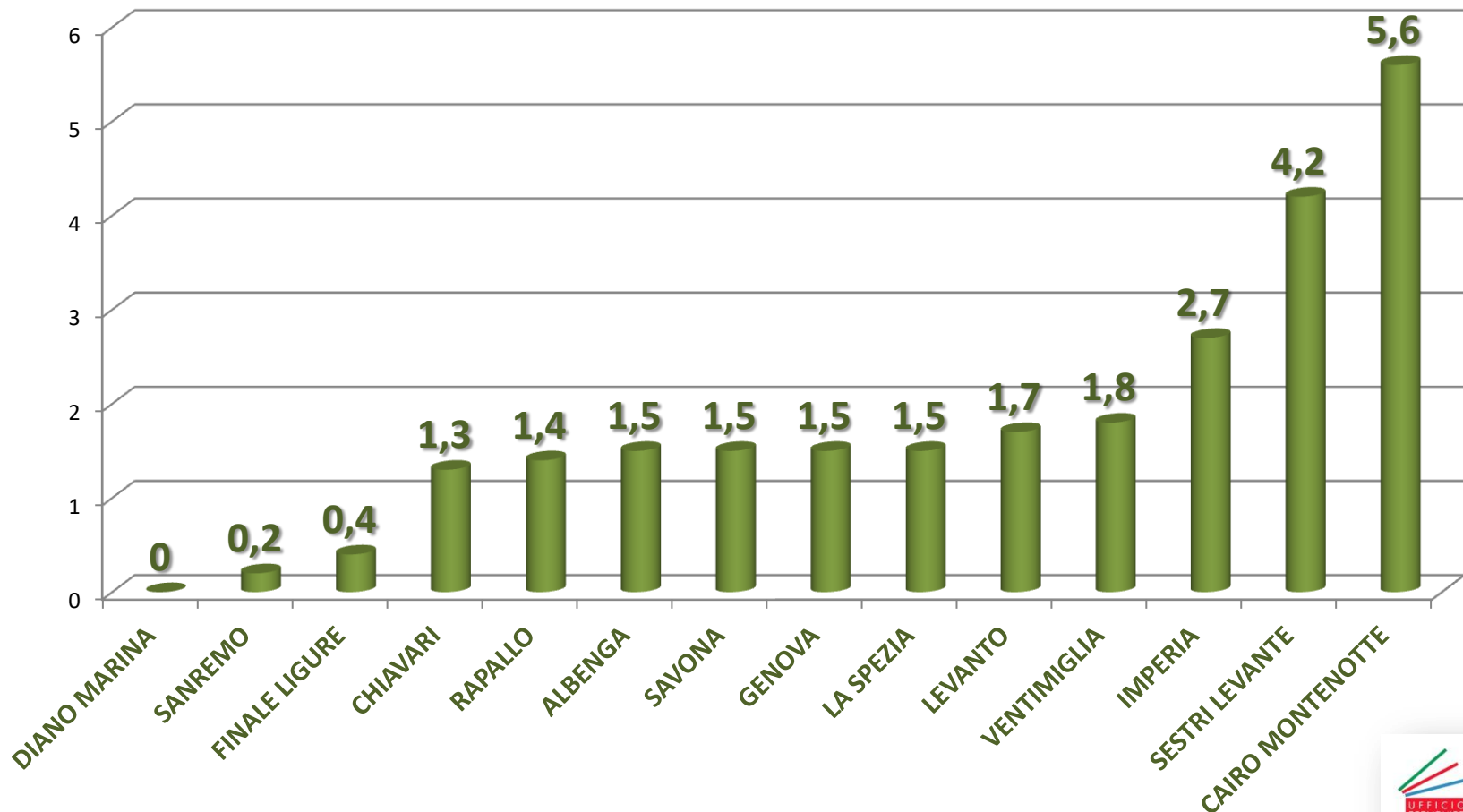
**diff. Occupati in % SLL 2013>2008**





# Tutti i SLL positivi eccetto Diano Marina che rimane invariata sul 2013; Cairo Montenotte ha la % di crescita maggiore seguita da Sestri Levante

diff. Occupati in % SLL 2018>2013



**Sestri Levante è quasi sui livelli del 2008, Diano Marina su quelli del 2013; il Savonese soffre ancora con Albenga e Finale Ligure mentre Cairo Montenotte è prossimo al dato del 2008. Ancora molto distanti quasi tutti i restanti SLL liguri**

**diff. OCCUPATI in % SLL 2018>2008**

