



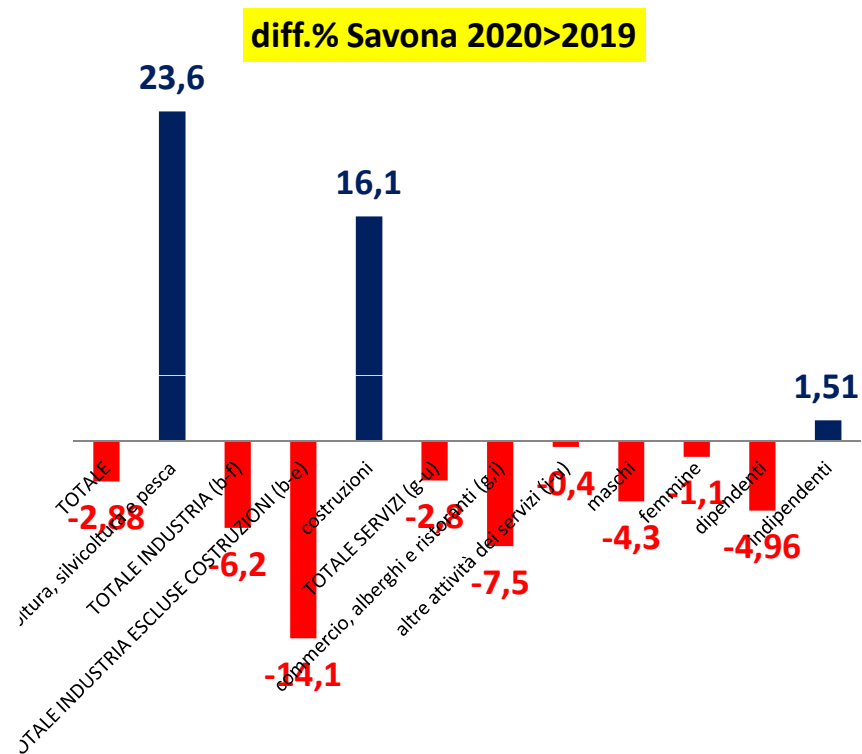
FOCUS TERRITORIALI sull'OCCUPAZIONE

Elaborazioni e grafici su dati ISTAT a cura
di **MARCO DE SILVA**

Responsabile Ufficio Economico
CGIL Liguria

		2019	2020	diff.
SAVONA	TOTALE	108,808	105,672	-3,136
	agricoltura, silvicoltura e pesca	2,756	3,406	650
	TOTALE INDUSTRIA (b-f)	25,083	23,529	-1,554
	TOTALE INDUSTRIA ESCLUSE COSTRUZIONI (b-e)	18,497	15,880	-2,617
	costruzioni	6,586	7,649	1,063
	TOTALE SERVIZI (g-u)	80,969	78,737	-2,232
	commercio, alberghi e ristoranti (g,i)	26,860	24,853	-2,007
	altre attività dei servizi (j-u)	54,110	53,884	-226
	maschi	60,600	57,994	-2,606
	femmine	48,208	47,678	-530
	dipendenti	73,924	70,261	-3,663
	indipendenti	34,884	35,411	527

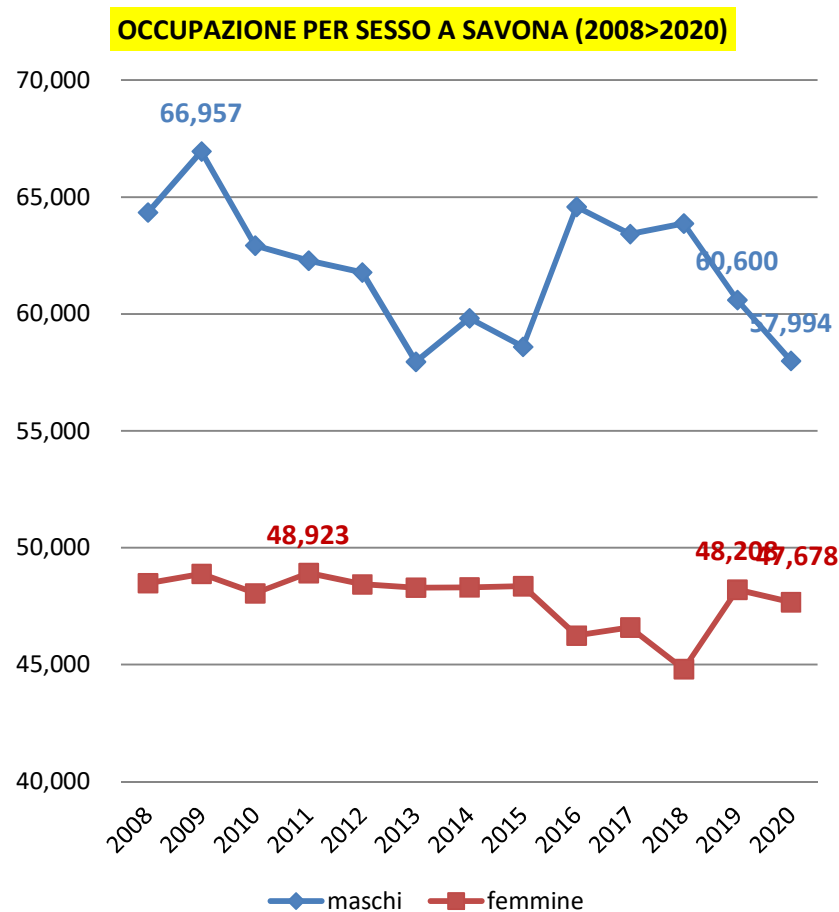
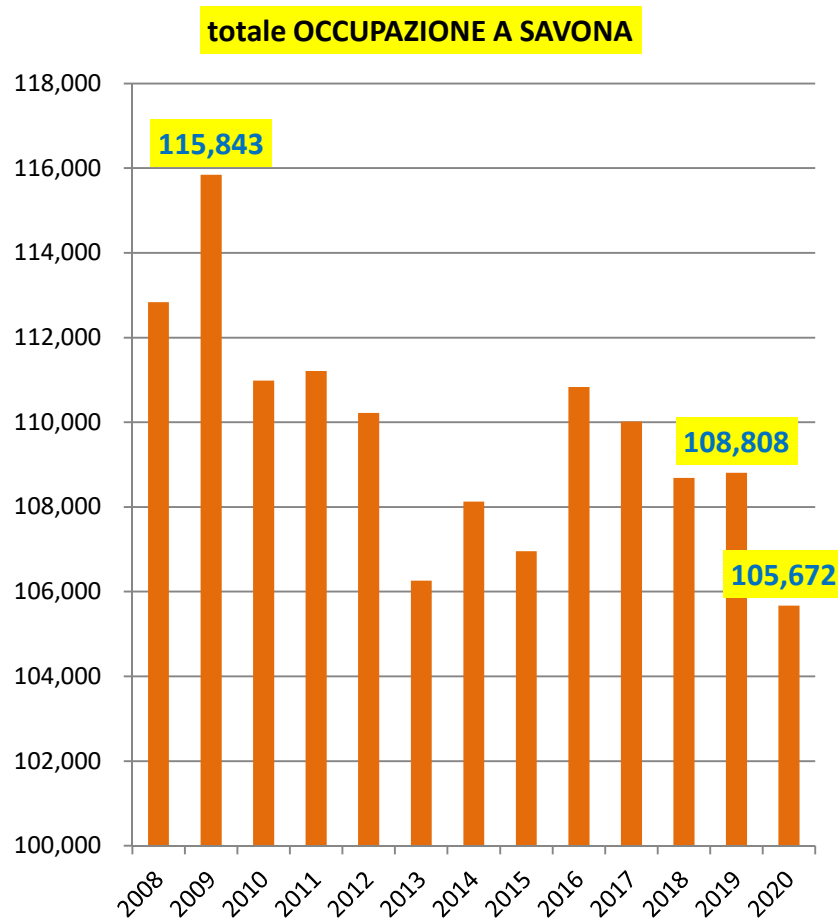
SAVONA: 105.672 occupati (-2,88%)



Savona tocca il minimo occupazionale dal 2004 e perde oltre 10mila occupati dal 2009:

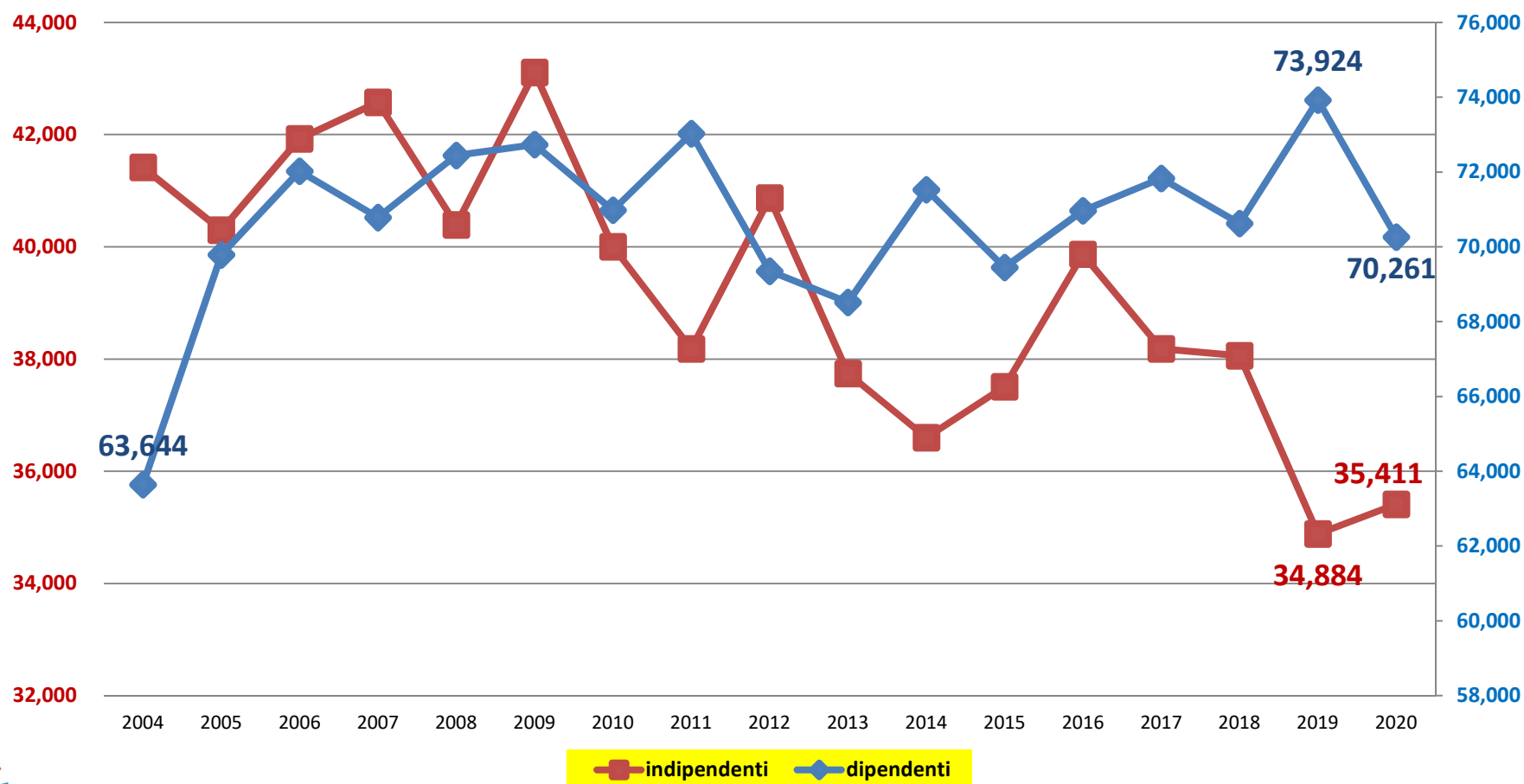
i maschi calano di oltre 2.600 unità (-4,3%)

le femmine perdono 530 occupate (-1.1%)



I dipendenti a Savona scendono di oltre 3.600 occupati (-4,96%) dai massimi del 2019; al contrario gli indipendenti recuperano 527 unità (+1,5%) dai minimi dell'anno scorso

occupati per condizione professionale a Savona (2004>2020)



L'AGRICOLTURA rappresenta il 3,22% del totale dell'occupazione provinciale, **unico settore in aumento sul 2019 (+23,6%);** **cala del 6,2% L'INDUSTRIA dai massimi dell'anno scorso (e rappresenta il 22,3% del totale).** I **SERVIZI** sono in calo dal 2016 ed hanno perduto 9.230 occupati in 4 anni (-10,5%), ma rappresentano sempre il 74,5% nell'occupazione savonese.

OCCUPATI PER SETTORI ATECO A SAVONA (2008>2020)

